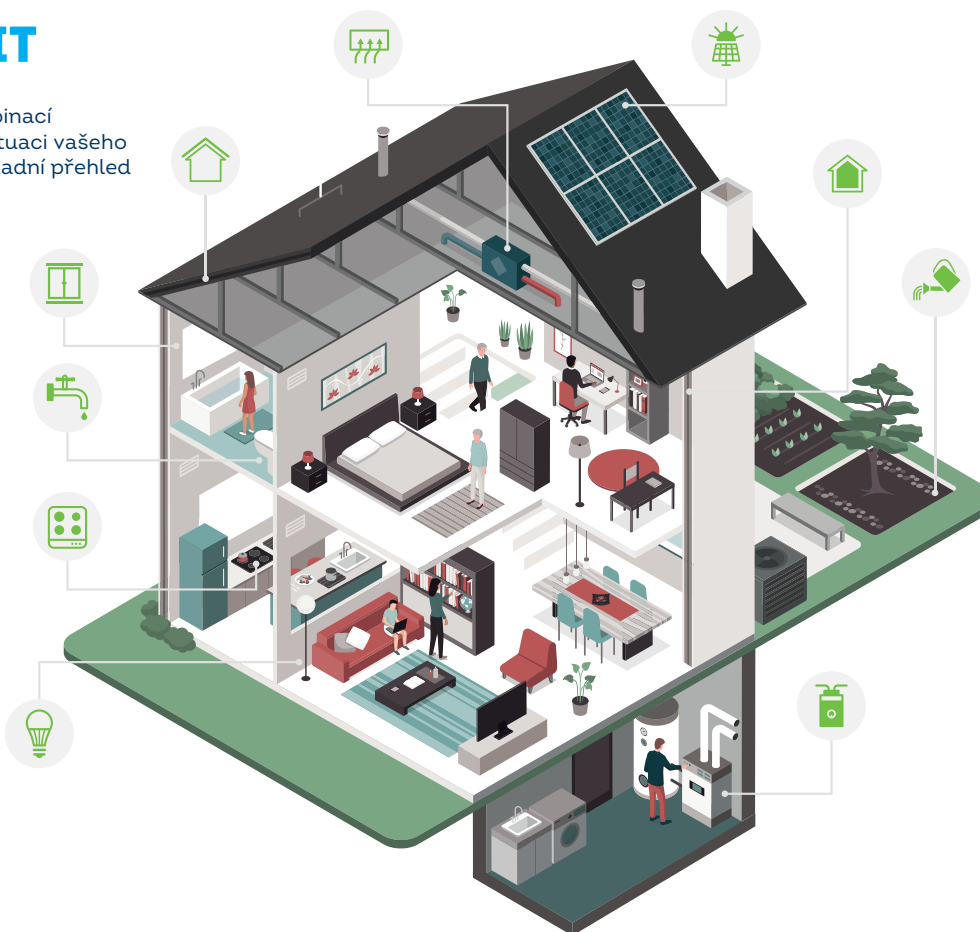


JAK DOMA UŠETŘIT

Úsporného bydlení dosáhnete chytrou kombinací jednotlivých řešení. Vždy záleží na výchozí situaci vašeho domu a vašich prioritách. Zde naleznete základní přehled a doporučení, jaké řešení zvolit.



Úsporný rodinný dům **Střecha**

Snížení tepelné ztráty
kvalitní izolací > 70 %

Zvýšení tepelného
komfortu v létě



Úsporný rodinný dům **Fasáda a její zateplení**

Snížení spotřeby tepelné
energie domu až 4*

Dotace až **50 % nákladů**



Úsporný rodinný dům **Okna**

Nová okna mají až
4* nižší tepelné ztráty



Úsporný rodinný dům **Zahrada**

Zastínění (stromy, keře) sníží
vypařování až o 70 %

Dotace programu
Nová zelená úsporám

Doporučená technologie:
podzemní automatizované
kapkové zavlažování /
zachytávání dešťové vody



Úsporné chování **Osvětlení**

Na osvětlení připadá **15-20 %**
spotřebované elektřiny

Hodina provozu LED žárovky
stojí 4* méně než halogenové
(a 6* méně než klasické)

LED žárovka vydrží > 10 let



Úsporné chování **Voda u domácnosti**

Spotřeba pitné vody na
osobu: **100 l denně**

Chytré hlavice a šetřiče
(**uspoří až 50 % vody**);
úsporné pračky; změna návyků

Využití šedé a dešťové vody
na splachování (s dotací)



Úsporné chování **Elektrické spotřebiče**

Pohotovostní (stand-by) režim
tvoří 8-10 % roční spotřeby
elektřiny (jeden měsíc platíme
jen za stand-by)!

Lednice C je téměř **o polovinu
úspornější** než E

Přehled o spotřebě zajistí
měřiče spotřeby / chytré
zásuvky



Energie z obnovitelných zdrojů

Teplo (topení a ohřev vody)

Zvýšení teploty o 1 °C =
navýšení spotřeby energie
o 5 až 6 %

Pomůže samoregulační
zařízení a omezení přetápění

Úspornější technologie:
tepelné čerpadlo, kondenzační
plynový kotel, termické nebo
fotovoltaické solární kolektory



Energie z obnovitelných zdrojů

Fotovoltaické elektrárny

Úspora i více než **20 000 Kč
ročně** na výdajích za elektřinu

Životnost panelů: > 30 let
(garance výkonu > 20 let)



Energie z obnovitelných zdrojů

Větrání a kvalita vzduchu

Pravidelné správné větrání

Doporučená vlhkost 40-60 %,
koncentrace **CO₂ do 1000 ppm**
(mezinárodně uznávaný
standard)

Vhodná technologie:
rekuperace (centrální i místní),
čističky vzduchu

